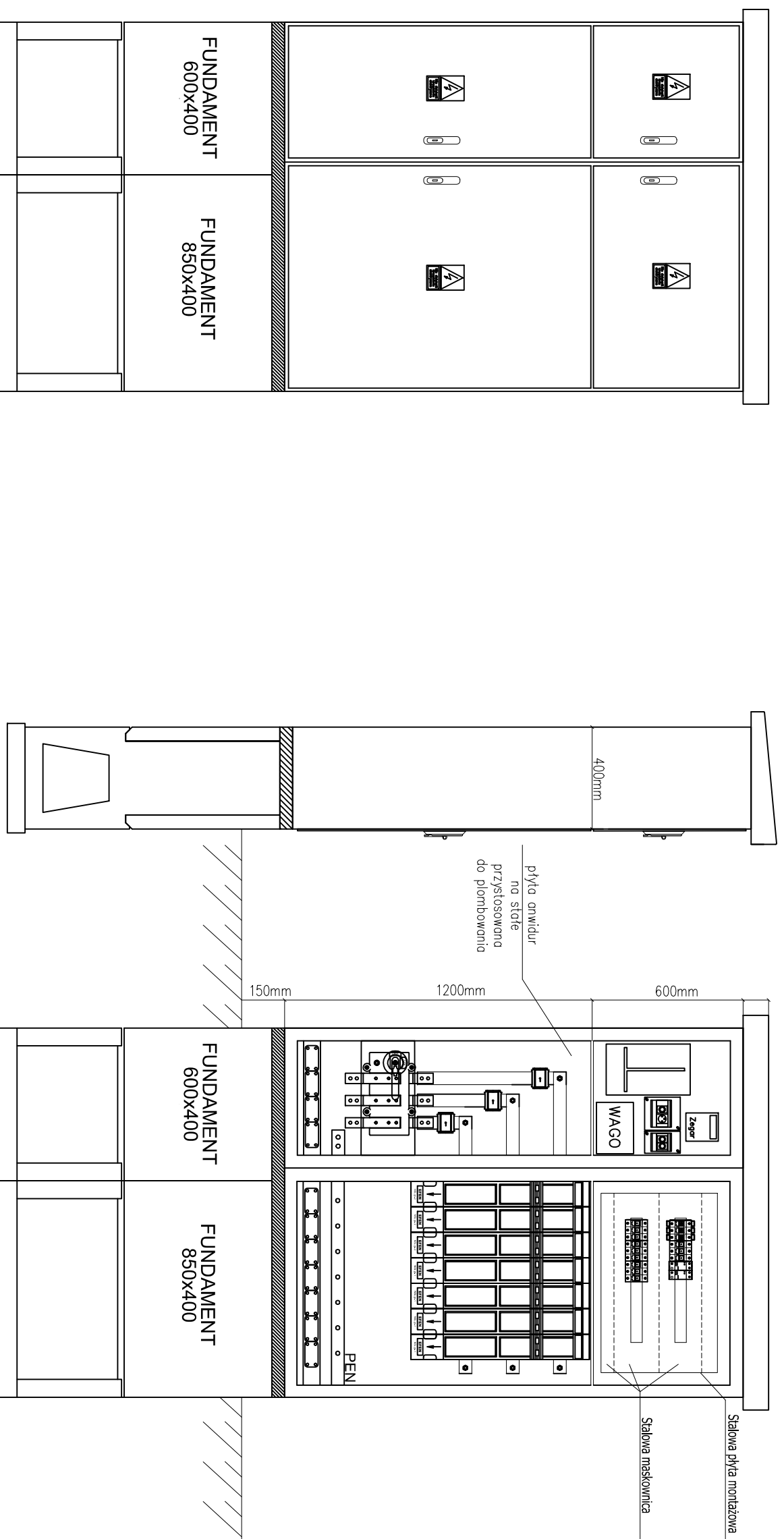


Rozmieszczenie aparatury



UKŁAD ZASILANIA TN-C
OCHRONA PRZEZ SAMOCZYNNIE WYŁĄCZENIE

Obiekt: Budowa linii kablowej zasilającej złącze kablowe,
 wymiana rozdzielni głównej nr 2 i zmian układu zasilania
 na terenie ZGOK w Rzędowie
Adres: Rzędów, gm. Tuczępy dz. nr 122/6, 122/7, 144/1, 144/12, 144/14

Data :
 marzec, 2015

Treść rysunku :
 Plan rozmieszczenia aparatów w RG2 i widok
 elewacji rozdzielnic

Brzoza :
 ELEKTRYCZNA
 Skala :
 1 : 20

Projektant: mgr inż. Adam Malarski	Nr upr.: KI-404/94	Podpis :	Nr rysunku : E 3
Opracował: mgr inż. Łukasz Różycki	Nr upr.:	Podpis :	
Sprawdził: mgr inż. Jan Madej	Nr upr.: 160/85	Podpis :	